

あしたの資産価値を高める読本

つぎで  
TSUGITE





25


「高松」と、一番に思い出す。  
最良のパートナーであるために。

TakaMatsu

つぎで  
あしたの資産価値を高める読本

TSUGITE つぎで 25 令和8年4月25日発行 高松建設株式会社 〒532-0025 大阪府淀川区新北野1丁目2番3号 TSUGITE編集室

ご相談窓口	 高松建設 TakaMatsu	〈ご意見、ご要望もお気軽に〉 土地活用・不動産の売却や購入・マンション経営に関すること全て 受付時間／平日9:00～17:30  0120-53-8101
専門的な ご相談も お気軽に	 高松テクノサービス Techno	〈大規模修繕・メンテナンスのご相談〉 建物の修繕・診断や外壁改修・リノベーション 受付時間／24時間365日対応 東京・名古屋・大阪／0120-976-527
	 高松エステート Estate	〈マンション管理のご相談〉 空室のお悩みや入居者様とのトラブル・設備点検のご相談 受付時間／10:00～17:00 東京／03-3455-7101 名古屋・大阪／0120-18-5105 夜間・緊急時のご相談はこちら 東京／0800-500-3029 名古屋／052-253-6206 大阪／06-6308-5372

 高松建設  
TakaMatsu

東京本店 〒108-0014 東京都港区芝4丁目8番2号  
大阪本店 〒532-0025 大阪府大阪市淀川区新北野1丁目2番3号  
支店／千葉・埼玉・横浜・名古屋・京都・神戸・福岡 営業所／札幌・仙台・広島・高松

高松建設 | 検索   
www.takamatsu-const.co.jp



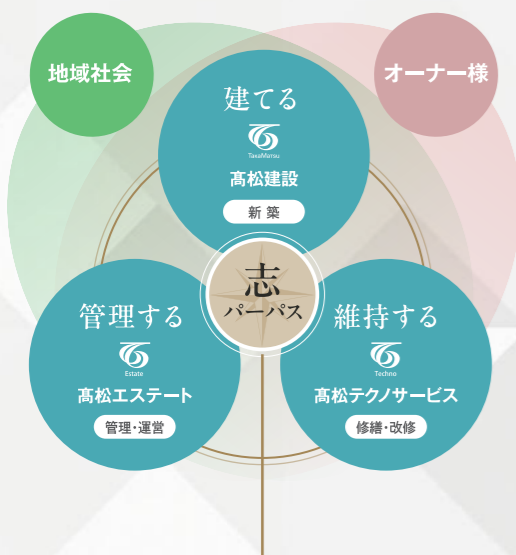
# 「高松」と、一番に思い出す。 最良のパートナーであるために。

建物完成後、私たちはいつも決意を新たにします。  
オーナー様にとっては、数十年にわたる事業の幕開けであり、  
高松建設グループにとっては、これからが、  
オーナー様との「本当のつながり」の始まりであると。  
建てて終わりではなく、共に歩み、何かあれば、  
「一番に思い出してもらえらる」パートナーでありたい。  
私たちはその想いを胸に、オーナー様一人ひとりと誠実に向き合います。  
土地や建物に対する理想、事業の成長戦略を深く理解し、  
新しい価値を創り出していくことを目指しています。

そのために、設計・施工の高松建設をはじめ、  
修繕・改修の高松テクノサービス、  
管理・運営の高松エステートが  
グループのつながりをしっかり深めていきます。  
そして、建物に関わる全ての場面において、  
「ばらつきのない、確かなサポート」で  
オーナー様の課題解決に努めたいと考えています。

企業の発展を見据えた拠点づくり。  
伝統と安心が調和する老舗の建て替え。  
創業地の価値を事業と地域に生かす設計。  
地域の暮らしを支える公共性の高い建物。  
本特集では、近年始動したこれら4つのプロジェクトを通して、  
真摯に対話を重ね、共にこれからの描きながら「新たな価値」をカタチにした  
オーナー様と高松建設グループの「共創の軌跡」をご紹介します。

ここから生まれる価値は、建物というカタチだけではなく、  
そこに集う人々の暮らしや働き方、そして地域の未来にも広がっていきます。  
高松建設グループは、皆さまにとっていつでも頼りになる存在”として、  
将来を見据えた価値の創出に力を注いでいきます。

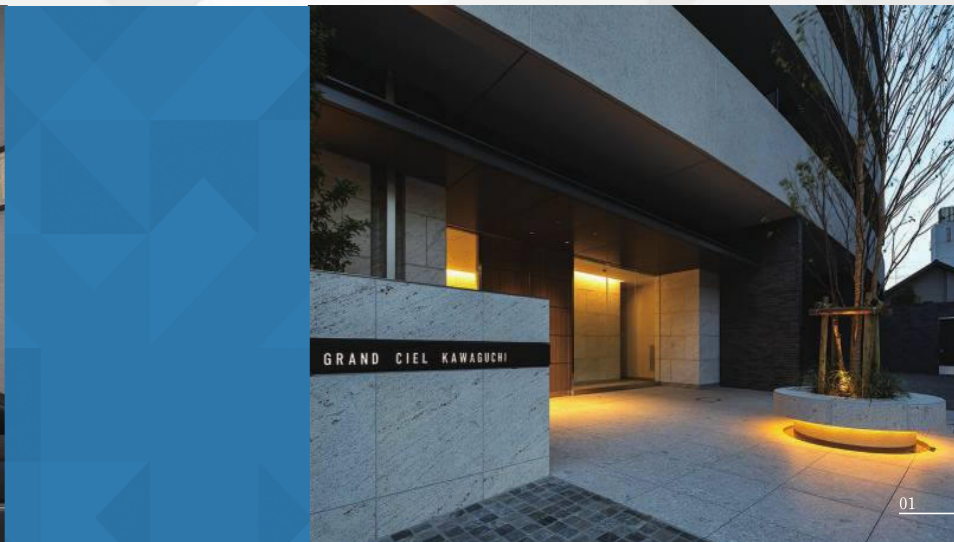


〈グループパーパス 2025年10月策定〉

## つながりで響きあい、 オンリーワンの価値を生み出す

私たちは、各社の専門性を生かしながらグループの  
結束を深め、オーナー様と地域社会とのつながりを  
大切にし、そこから生まれる相乗効果により、新たな  
価値を創造していきます。

つながることで未来の幸せを創造します。



# 2007

## 生活者ニーズも高まり、リフォーム市場が拡大

ユニット化による施工性の向上が工期の大幅な短縮をもたらし、賃貸物件においてもキッチンの交換が積極的な選択肢となりました。

「取り換えやすいキッチン」  
短期間でのリニューアルが可能に

流し台からシステムキッチンへ  
手軽にリフォームOK



# 2017

## キッチンが生活の中心へ

デザイン性や素材の質が向上し、リビングと一体的に調和する「魅せるキッチン」が主流に。清掃性や耐久性に優れた機能素材が定着し、IoT技術やエコ機能も導入されることで、キッチンはスマートな家事空間へと進化しました。さらに、家族とのコミュニケーション空間としての役割も確立され、キッチンは心地よい時間を生み出す生活空間の中心的存在になっていきます。

こだわりを満ち、暮らしを豊かにするキッチン誕生



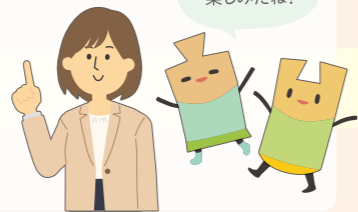
## 次世代にとっても、スタンダードであること

100年以上にわたり培ってきたホーロー技術を軸に、タカラスタンダードは「生活価値の創造」を目指したキッチンづくりを続けています。高価な設備だからこそ、何年使っても美しさが損なわれないことを大切に、清掃性と耐久性に優れたホーロー素材にこだわった高品質な製品開発を行っています。

これからも、多様化する暮らしに寄り添う機能やデザインの追求に加え、省エネルギー化や環境負荷の低減を通じて、脱炭素社会の実現と持続可能な住まいづくりに貢献していきます。

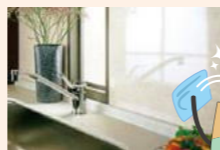
ホーローを超えた  
高品位ホーローをもっと!

未来のキッチン  
楽しみだね!



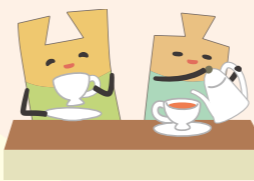
# 1992

台所の壁面をホーローに



## 驚くべきスピードで進むキッチンの進化

従来のタイル壁に代わり、目地の少ないキッチンパネルが登場し、清掃性は大きく向上。その後も、家事負担を軽減するビルトイン食洗機や大容量のスライド収納、フラットなIHクッキングヒーターの普及など、キッチンは急速に高機能化していきました。



ホーロー  
システムキッチン発売



## 現代におけるシステムキッチンの基礎

シンクやコンロ、収納を一体化したシステムキッチンが登場。家事動線や高さなど、機能性はもちろん、家族の対話を育む対面型など、キッチンを中心とした住宅設計が広がっていきました。

「台所改善運動はじまる」

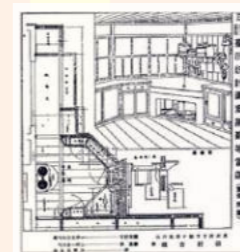
心身に負担のない台所とは

# 1918

## 生活改善の原点は、台所の改善にあり

土間での流しやかまどが主流だった時代から、「台所改善運動」をきっかけに、かがまずに作業できる台所へと変化。水道やガスなどのインフラ整備とともに、昭和初期には立った姿勢で炊事ができる台所が都市部で定着し始めました。

台所設計図案  
懸賞の当選案



提供:キッチンバス工業会

「台所の風景が劇的変化」

ステンレスシンクのプレス成型に成功

# 1985

# 1973

「国産システムキッチンが発売」

生活空間としてのキッチンへ

## 魅せるキッチンが人気に

暮らしにゆとりが生まれ始めた頃、花柄パターンのホーロー流し台がブームに。キッチンをインテリアの一部として捉える発想が広がる転機となりました。



まさに暮らしに花を添えるキッチン

キッチンが  
インテリアになる  
時代に

キャビネットに  
ホーローを採用



# 1972

# 1970

「LDKが住まいの標準的間取りへ」

キッチンは機能性とデザイン性を融合

## 発色の良さを強みに暮らしを彩り始める

ステンレス天板とホーロー扉を組み合わせたスタイルが広まり、実用性に加えてカラーバリエーションという新たな選択肢が生まれ、キッチンのデザイン性が意識されるようになりました。

# 1967

「世界初のホーローキッチン」

台所から「キッチン」への兆し

# 1962

## 住まいの中核「キッチン」へ

木製が主流だった収納扉に、清掃性と耐久性に優れたホーローを採用した世界初のキッチンが誕生。冷蔵庫などの家電の普及や住宅事情の変化とともに、「台所」は次第に「キッチン」と呼ばれるようになっていきました。



KITCHEN  
INNOVATION



# キッチン

Takara standardさんに聞きました

革新とその歴史探訪

# 建物設備最前線

今を知る

## 高松テクノサービスでも人気のキッチンリニューアル!

### 魅力的に空間を整え、価値を高めていく!

キッチンを見直すことは、暮らしの質や建物の価値を大きく高める重要なポイントです。利用者にとっては使いやすさや日々の快適さを、オフィスであればスタッフの満足度向上やコミュニケーションの活性化にもつながります。建物オーナー様にとっても、資産価値の維持・向上やトラブル予防による管理面の負担軽減が期待できます。単なる設備更新ではなく、多面的な価値をもたらすキッチンリフォームへの関心が高まっています。

マンション



Before



After

戸建て



After

Takara standard

## 見て、触れて、納得 タカラスタンダード ショールーム

カタログだけでは伝わらない「素材の確かな品質」を五感で確かめられる場所。全国約160カ所に展開するショールームでは、実物のキッチンを前にサイズ感や質感、使いやすさを体感できます。アドバイザーの説明を通じて理解を深め、後悔しない設備選びの第一歩として、その価値をご体感ください。



ショールーム  
検索・予約はこちら



2026年4月  
街びらき

創業の地「十三」の発展を担う、高松グループ。  
関西最大「住宅・スーパー・図書館・教育施設」複合開発。



## 多世代の人々が集いにぎわう、十三の新しい複合文化ランドマーク

高松建設の創業の地であり、グループの本社を構える思い入れの深い街「十三」。この地で今、かつてない規模の複合再開発を進めています。「もと淀川区役所跡地」という公的な歴史を継承し、阪急阪神不動産株式会社との協働により誕生した超高層タワーレジデンス「ジオタワー大阪十三」。学校法人「履正社」、さらには公民連携の図書館などが一体となった新しい街の歴史が今、始まろうとしています。



**総** 計約8,900㎡の広大な敷地に進む、「官・民・学」が連携した一体開発。712戸のタワーマンションを中心に、新図書館や保育施設、スーパーマーケットがそろった新たな生活環境が整います。隣接する西側敷地では、私たちと同じく十三を拠点とする学校法人履正社の新校舎がすでにオープン。多世代が集い、学生たちの活気が街に循環する「ライフスタイルの拠点」が動き出しています。特筆すべきは、知の交流を育むオープンなコミュニティ空間。大阪市立図書館と履正社の学校図書館が有機的につながり、一般開放されるカフェや学びの場として、地域に開かれた豊かな時間を提供します。また、約2,400㎡の広大な公開空地は、緑あふれるイベント広場として街ににぎわいをもたらします。

## 十三の新たな時代を、共に築く存在でありたい

大きな転換期にある十三。複数の再開発が連動し、淀川での十三船着場計画や親水空間の整備など、水辺と共生する次世代の街づくりが加速しています。当プロジェクトは街の発展を加速させる「起爆剤」となり、人のにぎわいと活力を創出します。私たちはこれからも、創業の地であるこの街と共に歩み、世代を超えて愛される都市づくりに貢献していきます。



ジオタワー大阪十三 公式サイト

集合住宅、図書館、保育・学童、商業、学校等の複合開発。  
「ジオタワー大阪十三」のデビューとこれからにご期待ください！



履正社 国際医療  
スポーツ専門学校  
Webサイト



私たちの存在意義を言葉に、そして行動へ。

2025年10月、高松グループは、「志(パーパス)」を策定しました。

社

会が複雑に変化し、解決すべき課題が高度化する現代。一つの企業、一つの技術だけで応えていくには限界があります。だからこそ今、私たちは建設業の「専門企業集団」としての真価を再定義しました。高松グループが持つ幅広い専門性と強みを結集し、建設の枠組みにとどまることなく、都市の仕組みそのものを構想し、新たな価値を社会に実装していく。この想いを原動力に、未来を切り拓く企業グループへと成長し続けるため、私たちは「グループパーパス」そして「ステートメント」「タグライン」を掲げました。



## つながりで響きあい、 オンリーワンの価値を生み出す

高松グループは、つながりを何よりも大切にします。ただ、つながるのではありません。つながることで相乗効果を生み出し、今までにない新しい価値を創り出していく。それが、高松グループの強みです。専門性の高いグループ各社のあいだに。志を同じくする異業種のみなさんとのあいだに。お客様一人ひとりや地域社会とのあいだに。社員同士のあいだに。伝統と最新技術のあいだに。創造的な関係を多方向に切り拓いていく高松グループだからこそ、どんなニーズにも的確に寄り添い、ほかにはない答えを提供できる。1社ではできなかったことに挑戦し、実現できる。高松グループはこれからも、つながることで未来の幸せを創造する、オンリーワンの存在であり続けます。

つながる力を、創り出すかに。

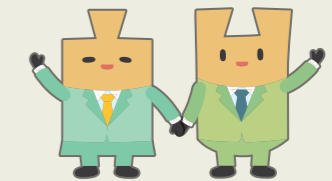


## パーパスについて

私たちがなぜ存在し、何のために働くのかを端的に表し、社会や個人とのつながりにおいてよりどころになるものです。「つながり」とは、グループ内、お客様、地域社会、歴史や伝統など大切にしてきたさまざまなつながり。「響きあい」とは、そのつながりで相乗効果を生み出すこと。「オンリーワンの価値」とは、高松グループだからこそ生み出せる価値を表現しています。

## ステートメントについて

パーパスの浸透を図るための宣誓文です。高松グループ社員の想いを募り、2,000を超えるエッセンスを集約しました。日常の一つひとつから生まれる「信頼」こそが「つながり」であり、そのつながりが互いに「響きあう」ことで、他にはないオンリーワンの価値を創造していく。この想いを軸に、メッセージを具体化しています。



## タグラインについて

**つながる力を、創り出すかに。**  
グループの価値観を印象的、簡潔な表現で伝える役割。単なる「つながり」ではなく、そのシナジー効果によって新しい価値を創り出していくことこそが、高松グループの強みです。コンストラクションのイメージを喚起する「力」という言葉を繰り返すことで、力強い意志表明としてタグラインを定めました。

2025年10月リリース

高松グループブランドムービー公開中

グループパーパスの特設サイトでは、ブランドムービー「つながる力を、創り出すかに。」を同時公開！



# 建築の クローズアップ

Close-up on Architecture

今号の表紙を飾る写真は、高松建設が手掛けさせていただいた建物の意匠をクローズアップしたものです。設計士が込めたこだわりやエピソードをお届けします。

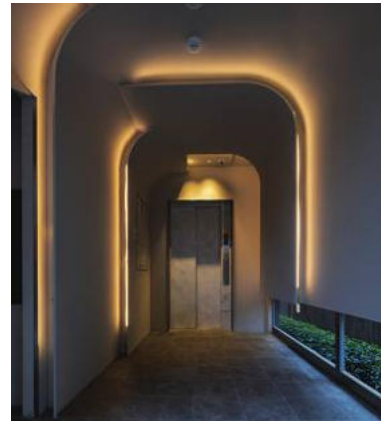
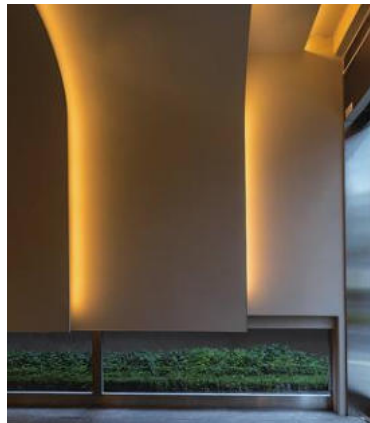


表紙の写真 | 株式会社南悠商社様

東京都江東区

## メディカルスクエア清澄白河

医療テナントビル/エントランス



重なり合うアーチ壁と間接照明が柔らかな光のラインと陰影を描き、訪れる人を穏やかに迎え入れるエントランス。この地を題材とした葛飾北斎の浮世絵「たかはしのふじ」から着想を得て、「船着き場に灯る灯籠」をテーマにデザインしました。下町情緒と現代文化が共存する清澄白河のエリア特性を踏まえ、「たかはしのふじ」を現代的に解釈しつつ、ゆず肌塗装による奥行きのある質感で表現しています。温もりと上質さを備えたクリニックの顔として、地域に根差し、安心感と品格を感じさせる空間を目指しました。

### 敷地の特性を生かし、川沿いに灯るクリニックモール

船着き場のある小名木川が一望できる“三辺道路の川沿い”という唯一無二の敷地を最大限に生かしたプランニングを行いました。外観は日影規制による東西のボリューム差を逆手に取り、大小の「壁」が印象的なアイコン的なデザインへと昇華。落ち着いた外観デザインでありながら、橋から見えるテナントサインも効果的に配置し、景観と調和した佇まいとしています。重なり合うアーチ壁のエントランスを抜け、各階でエレベーターの扉が開くと、大開口から小名木川へ視界が一気に開放される。敷地の特性を生かし、訪れる人に豊かな空間体験を提供する設計としています。



東京本店 設計本部  
池浦 耕陽

### 暮らしを支える、高松建設の関連会社



#### 高松建設株式会社

賃貸マンション・ビル・工場・高齢者施設など、あらゆる建設工事の設計施工

【東京】〒108-0014 東京都港区芝4丁目8番2号  
【大阪】〒532-0025 大阪市淀川区新北野1丁目2番3号

Tel: 03-3455-8101  
Tel: 06-6307-8101



#### 高松テクノサービス株式会社

大規模修繕・内部改修・リノベーション、建物メンテナンス・修繕

【東京】〒108-0014 東京都港区芝4丁目8番2号  
【大阪】〒532-0025 大阪市淀川区新北野1丁目1番20号

Tel: 03-3454-9080  
Tel: 06-6307-1111



#### 高松エステート株式会社

不動産全般、ビル・マンション管理

【東京】〒108-0014 東京都港区芝4丁目8番2号  
【大阪】〒532-0025 大阪市淀川区新北野1丁目2番13号  
明治安田生命ビル8・9F

Tel: 03-3455-7101  
Tel: 06-6308-5105



#### 株式会社住之江工芸

ハイグレードの造付家具からインテリアリフォームの設計施工

【大阪】〒532-0003 大阪市淀川区宮原2丁目14番10号 中尾ロイヤルビル7F  
【東京】〒104-0061 東京都中央区銀座7丁目12番7号

Tel: 06-6150-0550  
Tel: 03-6264-7148



#### 株式会社金剛組

創業より1400年以上の歴史、匠の技を伝承する神社仏閣建築

【大阪】〒543-0051 大阪市天王寺区四天王寺1丁目14番29号  
【東京】〒104-0061 東京都中央区銀座7丁目12番7号

Tel: 06-6779-7731  
Tel: 03-6853-8190



#### 株式会社中村社寺

創業より1000年以上の歴史、中部圏における神社仏閣建築

〒491-0866 愛知県一宮市城崎通7丁目4番地の3

Tel: 0586-71-7821



#### タカマツビルド株式会社

首都圏における木造アパート、木造戸建住宅事業

〒140-0013 東京都品川区南大井6丁目26番2号  
大森ベルポートB館5階

Tel: 03-6271-6201



#### 大昭工業株式会社

建築・土木設計施工、宅地の造成・分譲、土地建物の斡旋・不動産賃貸業

〒569-0805 大阪府高槻市上田辺町18番1号

Tel: 072-682-6881



#### 日本オーナーズクレジット株式会社

建築工事に関わる金融事業

〒108-0014 東京都港区芝4丁目9番4号 芝浜ビル7F

Tel: 03-5443-6500