

# 建物博覧会

高松建設が設計・施工した最新の物件を特別に公開いたします。最新の土地活用事例をぜひご覧ください。

2022/4/

22(金)・23(土)

開催時間 ▶ 10:00~16:00

## メルシーペール上落合

- 構造 鉄筋コンクリート造 地上13階建
- 敷地面積 595.97㎡(180.28坪)
- 用途 共同住宅、店舗
- 用途地域 商業地域
- 総戸数 住戸30戸(1LDK 20戸、2LDK 10戸)、店舗1戸
- 竣工予定 2022年5月予定
- 所在地 埼玉県さいたま市中央区上落合9丁目2

### 設備概要:

- インターネット設備 ■ TVインターフォン ■ 宅配ボックス
- エアコン付 ■ エレベーター ■ 防犯カメラ ■ オートロック
- ペアガラス ■ システムキッチン ■ 温水洗浄便座
- 独立洗面台 ■ 追い焚き機能 ■ 浴室乾燥機

### 設計コンセプト

計画地が三面道路角地、幹線道路沿いに面した恵まれた立地条件から、全住戸南向きの居住性の高い「レジデンス」として計画しました。

### 外観ポイント

建物形状を端正なフレームと上階のガラスボックスにて整理。外壁は白と黒のモノトーンを基調とし、ブロンズと淡い緑のガラス手摺がアクセントとなり、街並みに存在感を与えながらもスタイリッシュに佇む表現としました。

### 内観ポイント

エントランス空間は間接照明と素材感に拘ったボーダータイル。緑を借景にしたエントランスは「癒し」と「潤い」を与える格調高い空間として入居者を優しく迎え入れます。間取りにつきまちは居室を広く整形に確保し、人気のカウンターキッチン・ウォークインクローゼット等収納の充実を図りました。



JR埼京線・京浜東北線

『大宮』駅 徒歩 10分

ご来場いただいた方には、ささやかではございますが、プレゼントをご用意しております!

高松建設株式会社  
0120-53-8101

担当

# 「これ以外にない」。そう思える1棟を。

高松建設は、ただ建てるだけの会社ではありません。  
私たちはお客様を十分に理解することを大切にしています。  
お客様が抱える様々な問題に対し、  
事業を成功に導く「提案力」と「技術力」があるからこそ、  
多くの方々に選ばれ、ご満足いただいております。

## Consultant

コンサルタント

お客様が抱える諸問題の  
解決のお手伝いをさせて頂き、  
本質的なベストプランを  
ご提案します。

## Construct

コンストラクト

“ものづくり”にこだわり、  
確かな技術力と厳格な品質管理で  
長期にわたって資産価値を  
維持します。

## Support

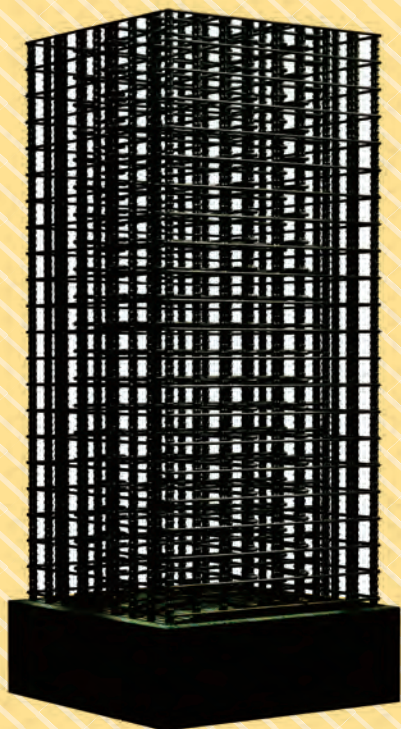
サポート

100年の実績は、サポート実績の  
多さと比例します。  
建物の一生を知っている  
高松建設グループに  
お任せください。

みなさまの土地や資産の「困ったな…」をお任せください！  
まずは無料プランをお試しください。

土地・不動産の有効活用に特化したノウハウで、これまで多くのお客様の「お困りごと」を解決しています。

＼建物づくりに自信があります！／



どんな建物が  
建つのかな？

無料

### 設計プラン作成

お客様のお話を伺い敷地の形状や地域特性を考慮して  
希望やイメージを基本プランとして形にします。

事業性はどれ位  
あるのかな？

無料

### 事業収支作成

プランに応じた概算の建設費・運営費の算出、マンション  
の維持管理やリフォームを視野に入れた長期的な収支表  
を作成します。



お持ちの建物の  
耐震性が不安…

無料

### 耐震診断

高松建設では、簡易耐震診断を無料で承っております。  
まずは既存建物の設計図書から簡易的に診断ができます。

