

特別内覧会

実績と信頼の良質な賃貸経営で安定した収益を！高松建設が設計・施工した最新の物件を特別に公開いたします。最新の土地活用事例をぜひご見学ください。

ダーシャモリ

開催時間
10時～16時

6 / 18 (FRI) 19 (SAT)

物件概要

- 構造 鉄筋コンクリート造 地上10階建
- 敷地面積 568.99㎡(172.12坪)
- 用途 共同住宅・居宅
- 用途地域 近隣商業地域
- 総戸数 49戸(1K 24戸、1LDK+S 9戸、2LDK 15戸、3LDK+S 1戸)
- 竣工予定 2021年6月予定
- 所在地 東京都江戸川区東葛西7-1-3

設備概要

- インターネット設備
- システムキッチン
- オートロック
- エアコン付き
- TVインターフォン
- 温水洗浄便座
- エレベーター
- 独立洗面台
- 防犯カメラ
- 宅配ボックス
- 追い炊き機能
- 浴室乾燥機
- ペアガラス



- ▶ 計画敷地が二面道路角地、幹線道路沿いに面した立地条件、広大な敷地条件から、居住性の高い約8mのワイドスパンを採用し、明るい開放的な住空間と眺望を望めるLDKを実現したシンボリックなタワーレジデンスとして計画しました。共用部は防犯性の高いホテルライクな内廊下を採用しております。
- ▶ シンボリックな外観とするデザインコードとして、ガラスのボックスとして計画したLDKのサッシ。縦ラインの連続により建物をシャープにかつ大きく見せる表現としました。カラーコーディネートは白と黒のモノトーン調で纏めアクセントにカラーフィルムを採用したガラス手摺を採用し、街並みにスタイリッシュに「品性」のある表現としました。
- ▶ 間取りにつきましてはワイドスパンを生かし、1Kタイプはゆとりある約8帖の洋室とウォークインクローゼットを用意。2LDKタイプは独立した奥行きのあるバルコニー・明るい光が差し込む開放的なサッシ・人気のカウンターキッチン・ウォークインクローゼット・リネン庫等収納の充実を計り、現代の「リモートワーク」・「在宅勤務」に対応できるゆとりある住空間を実現し、周辺物件との差別化を図りました。内装カラーコーディネートは各住戸の間取りに合わせて3パターン用意し、入居者が「住まいの色」を選んで頂く付加価値を与えています。



東京メトロ東西線

『葛西』駅 5分

徒歩

予約制

参加無料

ご来場いただいた方には、ささやかではございますが、プレゼントをご用意しております！



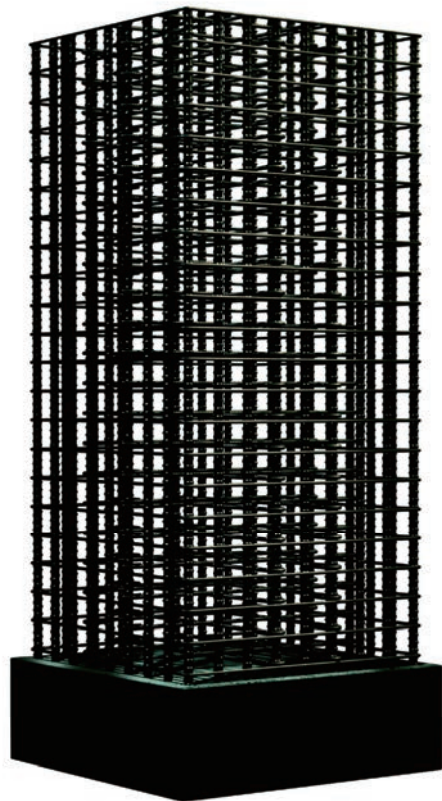
オンラインでのご相談も受付中です。

接続は簡単です！営業へお気軽にお問い合わせください。



創業100年、4950棟の施工実績 賃貸マンション経営なら 高松建設 におまかせください

※2021年3月末現在で4,987棟の施工実績



特別内覧会 CHECK POINT

①デザイン力

高松建設の建物は規格製品ではなく、すべてオーナー様のご要望に沿ったオーダーメイド設計。一棟一棟違う建物のデザイン性をご覧ください。

②耐震性

建築基準法より15%アップした地震力で設計。他の物件と比べれば、そのしっかりとした重厚感のある造りを実感いただけます。

※鉄筋コンクリートラーメン構造に限る。鉄骨造、鉄筋コンクリート壁式構造は除きます。※地震力：地震により建築物などの構造物に加わる水平方向の力

③設備グレード

マンションの入居率にも影響する水まわりや建具などの住宅設備。高松建設のこだわりのチョイスで、ハイグレードで快適な住まいを提供します。

※イメージ

ドリームプラザ 夢工房

構造模型による耐震・免震構造のご案内、耐震補強現物など、私たちが誇る設計力や施工力を体感できる展示を始め、高松建設の建物の性能がわかる内外装材料の見本や防犯設備の展示などもご用意しています。

所在地：高松建設 東京本店内B1階
東京都千代田区神田美土代町1-1
お問合せ：0120-53-8101



様々なご相談にお答えします！

資産継承

建物の老朽化

税務相談

立ち退き問題

事業拡大

土地売却

直接お会いするご面談も承っております！

当社専用ルームを利用した
オンライン相談も可能です！

お近くの高松建設モデルルーム内お客様専用
オンラインルームをご用意しています。