

新築賃貸マンション

最新の土地活用事例を公開！

特別内覧会

実績と信頼の良質な賃貸経営で安定した収益を！高松建設が設計・施工した最新の物件を特別に公開いたします。最新の土地活用事例をぜひご見学ください。

Fuji Prezio - 富士プレジォ - 5/21(金)・22(土)



物件概要 ■構造:壁式鉄筋コンクリート造 地上3階建 ■敷地面積:586.91㎡(177.54坪) ■用途:共同住宅・居宅
■用途地域:第一種中高層住居専用地域 ■総戸数:21戸(1DK 2戸、1LDK 18戸、居宅 1戸) ■竣工予定:2021年5月

設備概要 ■インターネット設備 ■エアコン付き ■ペアガラス ■オートロック ■追い炊き機能 ■浴室乾燥機
■TVインターフォン ■宅配ボックス ■防犯カメラ ■独立洗面台 ■温水洗浄便座 ■システムキッチン

設計PR ▶ 壁式構造で、柱型・梁型の目立たない室内空間としており、LDK・洋室バルコニー側にまとめて、明るい居室としています。
▶ バルコニーを分節させ、建物の存在感を抑えています。
▶ 中廊下の落ち着いた共用部としています。



小田急線

『千歳船橋』駅 徒歩 7分

■所在地:東京都世田谷区船橋1-38-18



ご来場の方にプレゼント！

見学をご希望の方はお気軽に営業担当者までお問合せください。なお、新型コロナウイルス感染予防のため、完全予約制とさせていただきます。ご来場いただいた方には、ささやかではございますが、プレゼントをご用意しております！

オンラインでのご相談も受付中です。
接続は簡単です！営業へお気軽にお問い合わせください。



 **高松建設**
TakaMatsu

☎ **0120-53-8101**

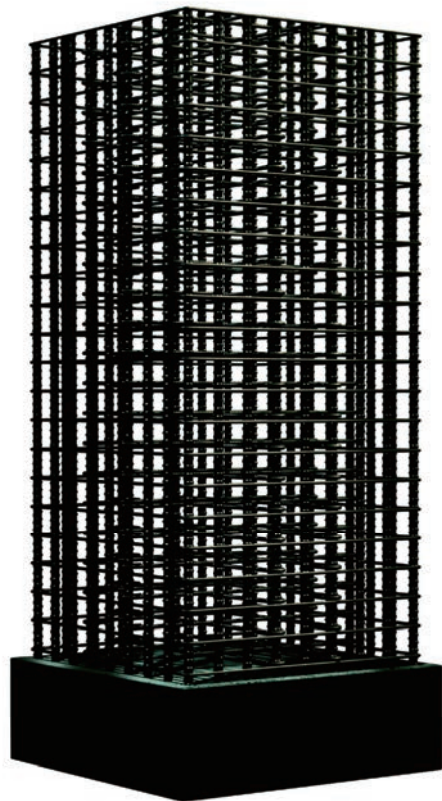
〒101-0053
千代田区神田美土代町1番地1

高松建設では除菌消毒と「三つの密」回避の徹底を図り、全社を挙げて新型コロナウイルス感染予防と感染拡大防止策を実施しております。

担当

創業100年、4950棟の施工実績 賃貸マンション経営なら 高松建設 におまかせください

※2021年3月現在で4,987棟の施工実績



特別内覧会 CHECK POINT

①デザイン力

高松建設の建物は規格製品ではなく、すべてオーナー様のご要望に沿ったオーダーメイド設計。一棟一棟違う建物のデザイン性をご覧ください。

②耐震性

建築基準法より15%アップした地震力で設計。他の物件と比べれば、そのしっかりとした重厚感のある造りを実感いただけます。

※鉄筋コンクリートラーメン構造に限る。鉄骨造、鉄筋コンクリート壁式構造は除きます。※地震力：地震により建築物などの構造物に加わる水平方向の力

③設備グレード

マンションの入居率にも影響する水まわりや建具などの住宅設備。高松建設のこだわりのチョイスで、ハイグレードで快適な住まいを提供します。

※イメージ



ドリームプラザ 夢工房

構造模型による耐震・免震構造のご案内、耐震補強現物など、私たちが誇る設計力や施工力を体感できる展示を始め、高松建設の建物の性能がわかる内外装材料の見本や防犯設備の展示などもご用意しています。

所在地：高松建設 東京本店内B1階
東京都千代田区神田美土代町1-1

お問合せ：0120-53-8101



様々なご相談にお答えします！

資産継承

建物の老朽化

税務相談

立ち退き問題

事業拡大

土地売却

直接お会いするご面談も承っております！

当社専用ルームを利用した
オンライン相談も可能です！

お近くの高松建設モデルルーム内お客様専用
オンラインルームをご用意しています。