

新築賃貸マンション

最新の土地活用事例を公開!

# 特別内覧会

実績と信頼の良質な賃貸経営で安定した収益を! 高松建設が設計・施工した最新の物件のモデルルームを特別に公開いたします。最新の土地活用事例をぜひご見学ください。

開催時間  
10時~16時

12/

18 (FRI)

19 (SAT)

## SUNPIATTO 東大島

サンピアット東大島

### 物件概要

- 構造 鉄筋コンクリート造 地上7階建
- 敷地面積 227.79㎡(68.91坪)
- 用途 共同住宅・店舗
- 用途地域 商業地域
- 総戸数 20戸
- 間取り 1K 20戸
- 竣工予定 2021年1月予定
- 所在地 東京都江東区大島8丁目42-7

### 設備概要

- インターネット
- システムキッチン
- 防犯カメラ
- エアコン付き
- ペアガラス
- 独立洗面台
- エレベーター
- TVインターフォン
- 温水洗浄便座
- 宅配ボックス
- オートロック
- 浴室乾燥機

見学ご希望の方はお気軽に  
営業担当者までご連絡ください!

予約制

参加  
無料



- ▶ 様々なニーズに合わせ4種類の間取りを設定しました。
- ▶ 店舗と住戸フロアを外観的にも分離し、ダイナミックな建物としました。
- ▶ 外観に合わせ、共用部もモノトーンでスタイリッシュにまとめました。



都営新宿線

『東大島』駅 徒歩 3分



高松建設  
TakaMatsu



高松建設では除菌消毒と「三つの密」回避の徹底を図り、  
全社を挙げて新型コロナウイルス感染予防と感染拡大  
防止策を実施しております。

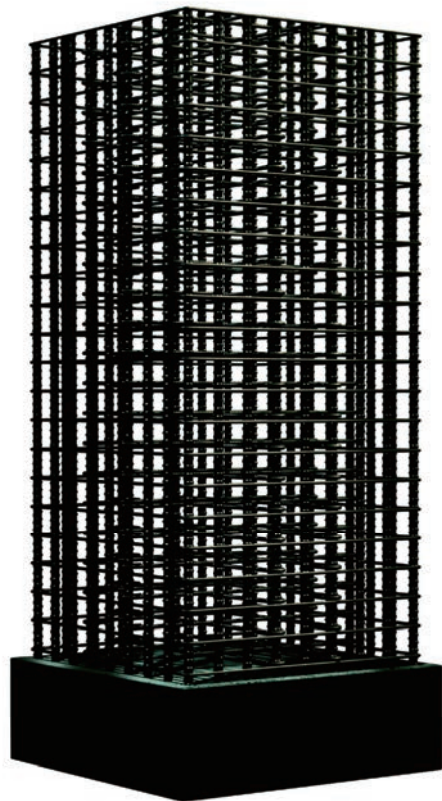
0120-53-8101

〒101-0053 千代田区神田美土代町1番地1

担当	連絡先

# 創業100年、4850棟の施工実績 賃貸マンション経営なら 高松建設 におまかせください

※2020年4月現在で4,852棟の施工実績



## 特別内覧会 CHECK POINT

### ①デザイン力

高松建設の建物は規格製品ではなく、すべてオーナー様のご要望に沿ったオーダーメイド設計。一棟一棟違う建物のデザイン性をご覧ください。

### ②耐震性

建築基準法より15%アップした地震力で設計。他の物件と比べれば、そのしっかりとした重厚感のある造りを実感いただけます。

※鉄筋コンクリートラーメン構造に限る。鉄骨造、鉄筋コンクリート壁式構造は除きます。※地震力：地震により建築物などの構造物に加わる水平方向の力

### ③設備グレード

マンションの入居率にも影響する水まわりや建具などの住宅設備。高松建設のこだわりのチョイスで、ハイグレードで快適な住まいを提供します。

※イメージ



## ドリームプラザ 夢工房

構造模型による耐震・免震構造のご案内、耐震補強現物など、私たちが誇る設計力や施工力を体感できる展示を始め、高松建設の建物の性能がわかる内外装材料の見本や防犯設備の展示などもご用意しています。

所在地：高松建設 東京本店内B1階  
東京都千代田区神田美土代町1-1

お問合せ：0120-53-8101



様々なご相談にお答えします！

資産継承

建物の老朽化

税務相談

立ち退き問題

事業拡大

土地売却

直接お会いするご面談も承っております！

当社専用ルームを利用した  
オンライン相談も可能です！

お近くの高松建設モデルルーム内お客様専用  
オンラインルームをご用意しています。