

新築賃貸マンション

最新の土地活用事例を公開!

特別内覧会

開催時間
10時~16時

12/

4 (FRI)

5 (SAT)

グランドヒルズ西大島

物件概要

- 構造 鉄筋コンクリート造 地上7階建
- 敷地面積 196.22㎡(59.36坪)
- 用途 共同住宅・居宅
- 用途地域 準工業地域
- 総戸数 16戸
- 間取り 1DK 15戸、3LDK1戸
- 竣工予定 2020年12月予定
- 所在地 東京都江東区大島1丁目37-7

設備概要

- インターネット
- システムキッチン
- 防犯カメラ
- エアコン付き
- ペアガラス
- 独立洗面台
- エレベーター
- TVインターフォン
- 温水洗浄便座
- 宅配ボックス
- オートロック
- 浴室乾燥機

- ▶ 間口を最大限利用し、大理石による高級感あるエントランスホールとアウトフレームを活かした、重厚感のあるマンションを実現しました。
- ▶ 1つの箱型のボリュームに見せ、サッシやバルコニーもデザインの一部となるような外観としました。
- ▶ 各階で内装を「ナチュラル」・「モダン」に分けることで入居者のニーズに対応し、また間口を大きく設けることで開放感のある住戸を実現しました。



都営新宿線

『西大島』駅

徒歩 5分

予約制

参加
無料



高松建設

TakaMatsu



高松建設では除菌消毒と「三つの密」回避の徹底を図り、全社を挙げて新型コロナウイルス感染予防と感染拡大防止策を実施しております。

0120-53-8101

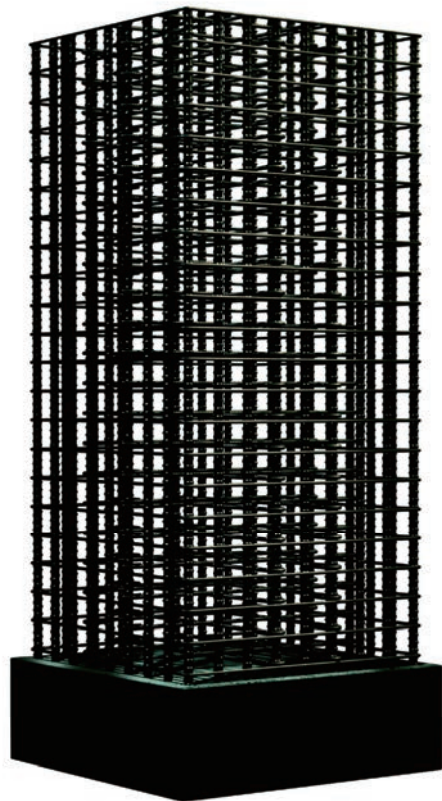
〒101-0053 千代田区神田美土代町1番地1

担当		連絡先	
----	--	-----	--



創業100年、4850棟の施工実績 賃貸マンション経営なら 高松建設 におまかせください

※2020年4月現在で4,852棟の施工実績



特別内覧会 CHECK POINT

①デザイン力

高松建設の建物は規格製品ではなく、すべてオーナー様のご要望に沿ったオーダーメイド設計。一棟一棟違う建物のデザイン性をご覧ください。

②耐震性

建築基準法より15%アップした地震力で設計。他の物件と比べれば、そのしっかりとした重厚感のある造りを実感いただけます。

※鉄筋コンクリートラーメン構造に限る。鉄骨造、鉄筋コンクリート壁式構造は除きます。※地震力：地震により建築物などの構造物に加わる水平方向の力

③設備グレード

マンションの入居率にも影響する水まわりや建具などの住宅設備。高松建設のこだわりのチョイスで、ハイグレードで快適な住まいを提供します。

※イメージ



ドリームプラザ 夢工房

構造模型による耐震・免震構造のご案内、耐震補強現物など、私たちが誇る設計力や施工力を体感できる展示を始め、高松建設の建物の性能がわかる内外装材料の見本や防犯設備の展示などもご用意しています。

所在地：高松建設 東京本店内B1階
東京都千代田区神田美土代町1-1

お問合せ：0120-53-8101



様々なご相談にお答えします！

資産継承

建物の老朽化

税務相談

立ち退き問題

事業拡大

土地売却

直接お会いするご面談も承っております！

当社専用ルームを利用した
オンライン相談も可能です！

お近くの高松建設モデルルーム内お客様専用
オンラインルームをご用意しています。