

新築賃貸マンション

最新の土地活用事例を公開!

特別内覧会

実績と信頼の良質な賃貸経営で安定した収益を! 高松建設が設計・施工した最新の物件のモデルルームを特別に公開いたします。最新の土地活用事例をぜひご見学ください。

開催時間
10時~16時

NORTH TRUST ノース トラスト

11/
20 (FRI) 21 (SAT)



物件概要

- 構造 鉄筋コンクリート造 地上10階建
- 敷地面積 697.69㎡(211.05坪)
- 用途 共同住宅、店舗
- 用途地域 商業地域
- 総戸数 42戸
- 間取り 1K(楽器対応) 8戸、1LDK 3戸、2LDK(楽器対応) 4戸、2LDK 25戸
- 竣工予定 2020年11月予定
- 所在地 埼玉県川口市本町4丁目14-5

設備概要

- インターネット
- エアコン付き
- エレベーター
- 宅配ボックス
- 独立洗面台
- 温水洗浄便座
- 防犯カメラ
- ペアガラス
- TVインターフォン
- オートロック
- 浴室乾燥機
- システムキッチン

- ▶ 楽器対応室のある多様なライフスタイルに対応する集合住宅です。
- ▶ 全体的にシンプルな形状と色合いでまとめることで、上裏(庇の裏面)のブルーを際立たせています。
- ▶ 間取りと内装のカラーパターンを複数用意することで、多様なニーズに応えられるようにしています。



京浜東北線

『川口』駅 徒歩 6分



埼玉高速鉄道

『川口元郷』駅 徒歩 10分



オンラインでの
ご相談も受付中!

高松建設では除菌消毒と「三つの密」回避の徹底を図り、全社を挙げて新型コロナウイルス感染予防と感染拡大防止策を実施しております。

☎ 0120-53-8101

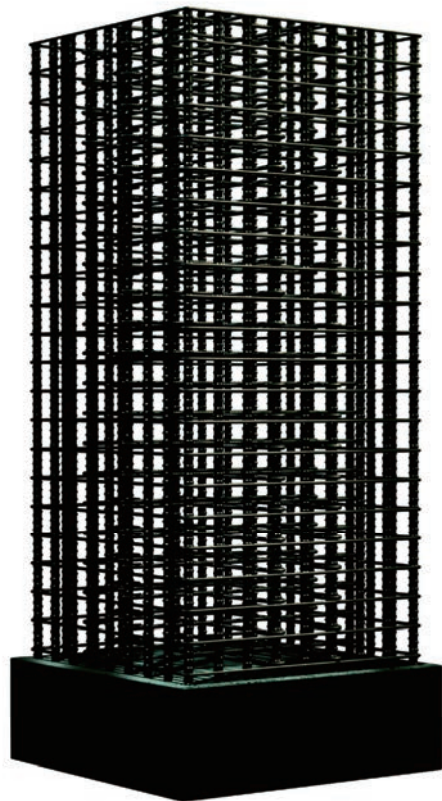
〒101-0053 千代田区神田美土代町1番地1

高松建設
TakaMarsu

担当		連絡先	
----	--	-----	--

創業100年、4850棟の施工実績 賃貸マンション経営なら 高松建設 におまかせください

※2020年4月現在で4,852棟の施工実績



特別内覧会 CHECK POINT

①デザイン力

高松建設の建物は規格製品ではなく、すべてオーナー様のご要望に沿ったオーダーメイド設計。一棟一棟違う建物のデザイン性をご覧ください。

②耐震性

建築基準法より15%アップした地震力で設計。他の物件と比べれば、そのしっかりとした重厚感のある造りを実感いただけます。

※鉄筋コンクリートラーメン構造に限る。鉄骨造、鉄筋コンクリート壁式構造は除きます。※地震力：地震により建築物などの構造物に加わる水平方向の力

③設備グレード

マンションの入居率にも影響する水まわりや建具などの住宅設備。高松建設のこだわりのチョイスで、ハイグレードで快適な住まいを提供します。

※イメージ



ドリームプラザ 夢工房

構造模型による耐震・免震構造のご案内、耐震補強現物など、私たちが誇る設計力や施工力を体感できる展示を始め、高松建設の建物の性能がわかる内外装材料の見本や防犯設備の展示などもご用意しています。

所在地：高松建設 東京本店内B1階
東京都千代田区神田美土代町1-1

お問合せ：0120-53-8101



様々なご相談にお答えします！

資産継承

建物の老朽化

税務相談

立ち退き問題

事業拡大

土地売却

直接お会いするご面談も承っております！

当社専用ルームを利用した
オンライン相談も可能です！

お近くの高松建設モデルルーム内お客様専用
オンラインルームをご用意しています。