

特別内覧会

開催時間

10時～16時

1/31 (金) ・ 2/1 (土)

DASH II

物件概要

- 構造 鉄筋コンクリート造 地上10階建
- 敷地面積 786.85㎡ (238.02坪)
- 用途 共同住宅、事務所
- 用途地域 第1種住居地域
- 総戸数 22戸
- 間取り 1LDK 7戸、2LDK 14戸、事務所 1戸
- 竣工予定 2020年2月予定

設備概要

- インターネット設備
- TVインターフォン
- 宅配ボックス
- エレベーター
- オートロック
- エアコン付き
- 防犯カメラ
- システムキッチン
- ペアガラス
- 浴室乾燥機
- 温水洗浄便座
- 独立洗面台
- 追炊機能

物件PR

- ▶ オーナー様の事務所と共同住宅、二つの用途を共存させました
- ▶ 上下階で異なる用途を、1つの外観としてまとめることを意識しました
- ▶ それぞれの居室が独立したファミリー世帯向けの間取りです

【所在地】 茨城県守谷市中央一丁目 9-3

つくばエクスプレス線
『守谷』駅 中央出口 徒歩 9分

ご参加頂いた方には素敵なプレゼントさしあげます!!

見学ご希望の方はお気軽に営業担当者までご連絡ください!



予約制

参加無料

見学申し込み・お問合せ先

☎ 0120-53-8101

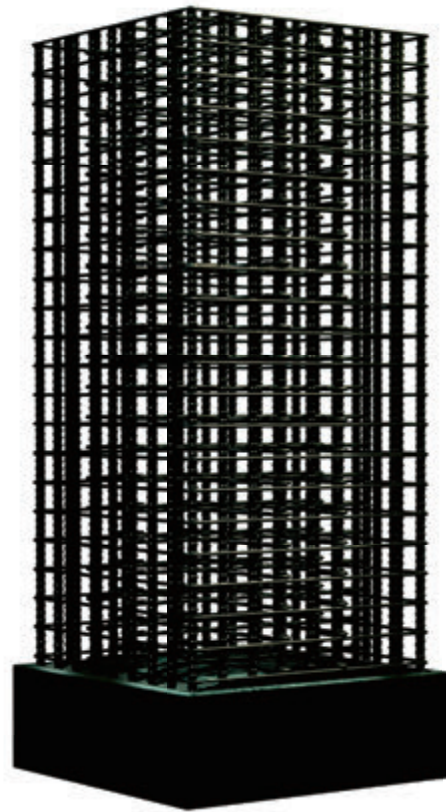
担当

完成イメージパース



創業100年、4700棟の施工実績 賃貸マンション経営なら 高松建設 におまかせください

※2019年4月現在で4,723棟の施工実績



特別内覧会 CHECK POINT

①デザイン力

高松建設の建物は規格製品ではなく、すべてオーナー様のご要望に沿ったオーダーメイド設計。一棟一棟違う建物のデザイン性をご覧ください。

②耐震性

建築基準法より15%アップした地震力で設計。他の物件と比べれば、そのしっかりとした重厚感のある造りを実感いただけます。

※鉄筋コンクリートラーメン構造に限る。鉄骨造、鉄筋コンクリート壁式構造は除きます。※地震力：地震により建築物などの構造物に加わる水平方向の力

③設備グレード

マンションの入居率にも影響する水まわりや建具などの住宅設備。高松建設のこだわりのチョイスで、ハイグレードで快適な住まいを提供します。

※イメージ

ドリームプラザ 夢工房

構造模型による耐震・免震構造のご案内、耐震補強現物など、私たちが誇る設計力や施工力を体感できる展示を始め、高松建設の建物の性能がわかる内外装材料の見本や防犯設備の展示などもご用意しています。

所在地：高松建設 東京本店内B1階 お問い合わせ：0120-53-8101
東京都千代田区神田美土代町1-1



無料相談サービス実施中

土地診断

耐震診断

相続税試算書

設計プランニング

弁護士・税理士／一級建築士／ファイナンシャルプランナーがわかりやすくご説明いたします。